

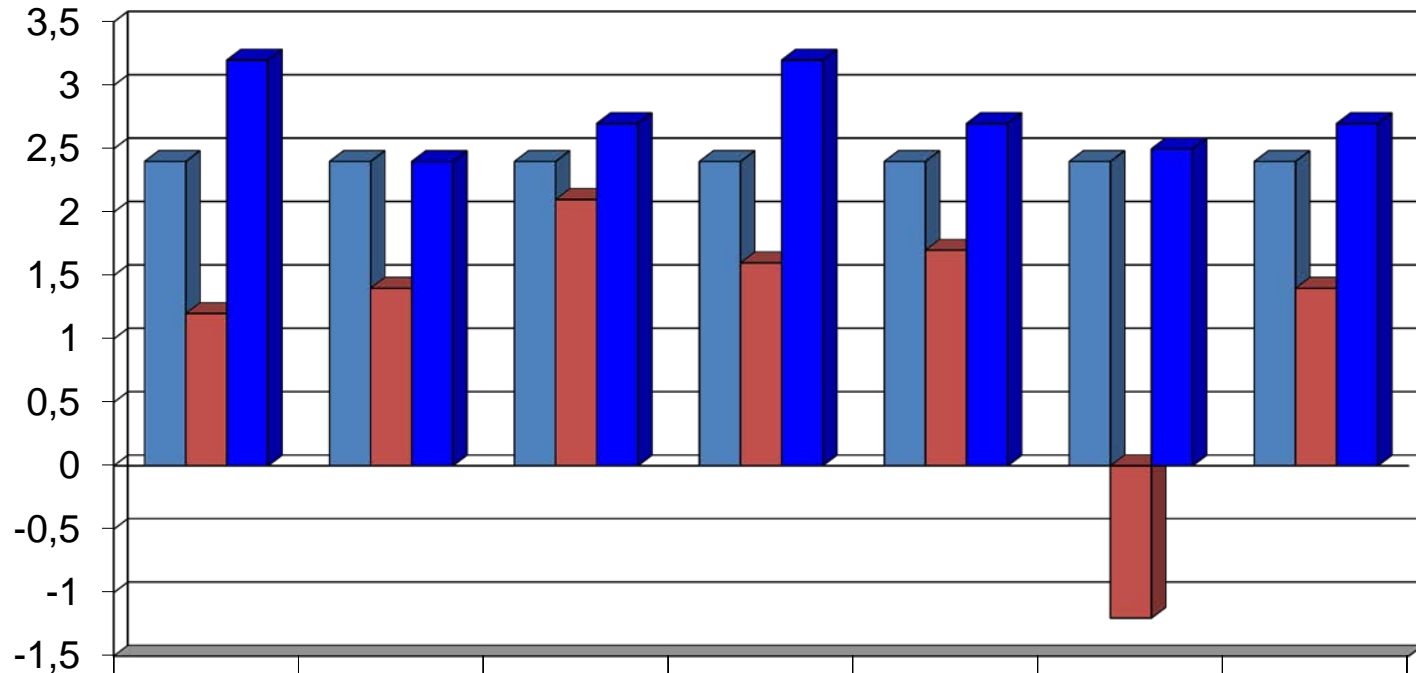
# Apteekkien ansiotilastoja

## 10/2011 – 10/2012

\* Keskiansiot ilman tulospalkkioita

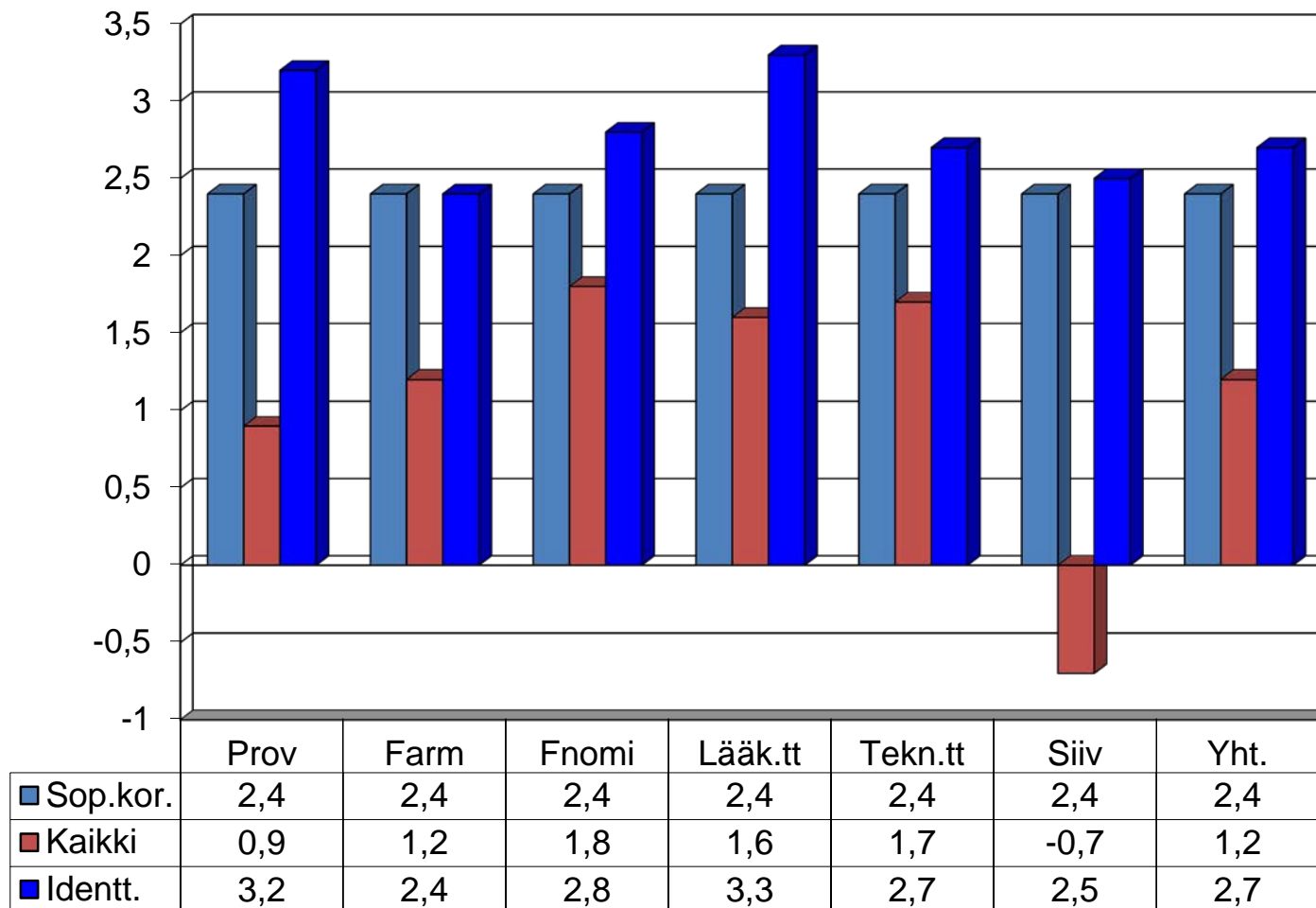
# Ansiokehitys 10/11-10/12

Työaika vähintään 34 t/vko



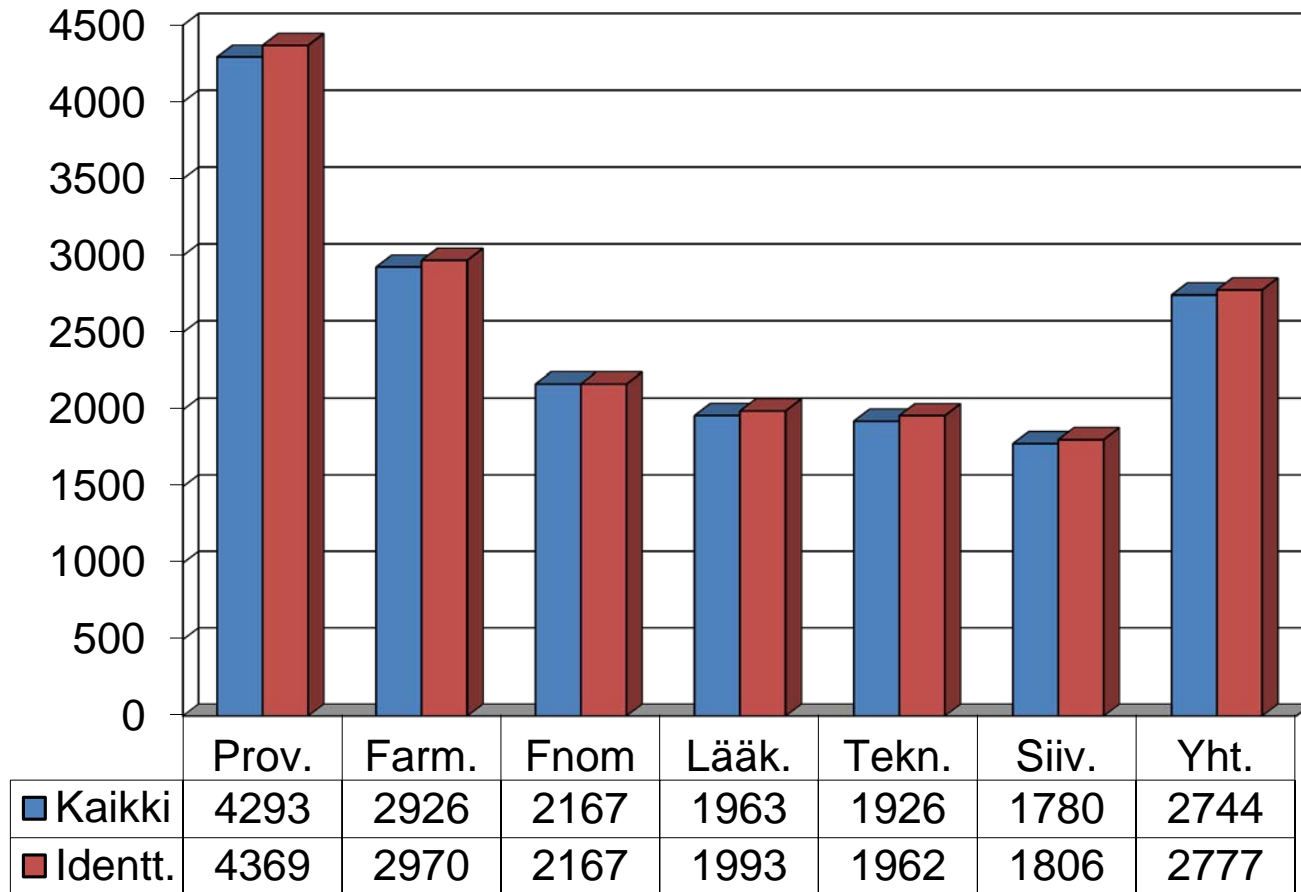
	Prov	Farm	Fnomi	Lääk.tt	Tekn.tt	Siiv	Yht.
Sop.kor.	2,4	2,4	2,4	2,4	2,4	2,4	2,4
Kaikki	1,2	1,4	2,1	1,6	1,7	-1,2	1,4
Identt.	3,2	2,4	2,7	3,2	2,7	2,5	2,7

## Kokoaikaisten ( $\geq 38$ t/vko) ansiokehitys 10/11-10/12



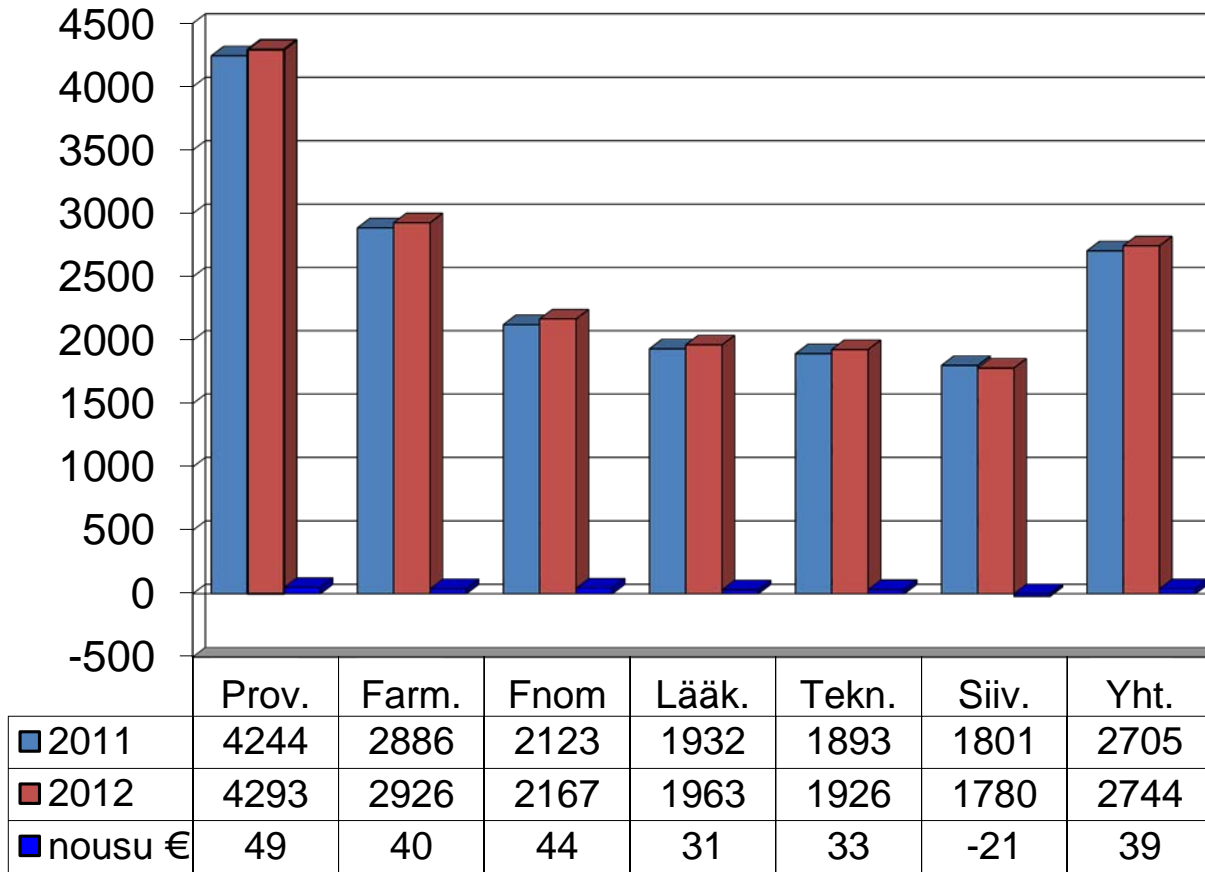
# Keskiansiot 10/2012 €/kk \*

Työaika vähintään 34 t/vko

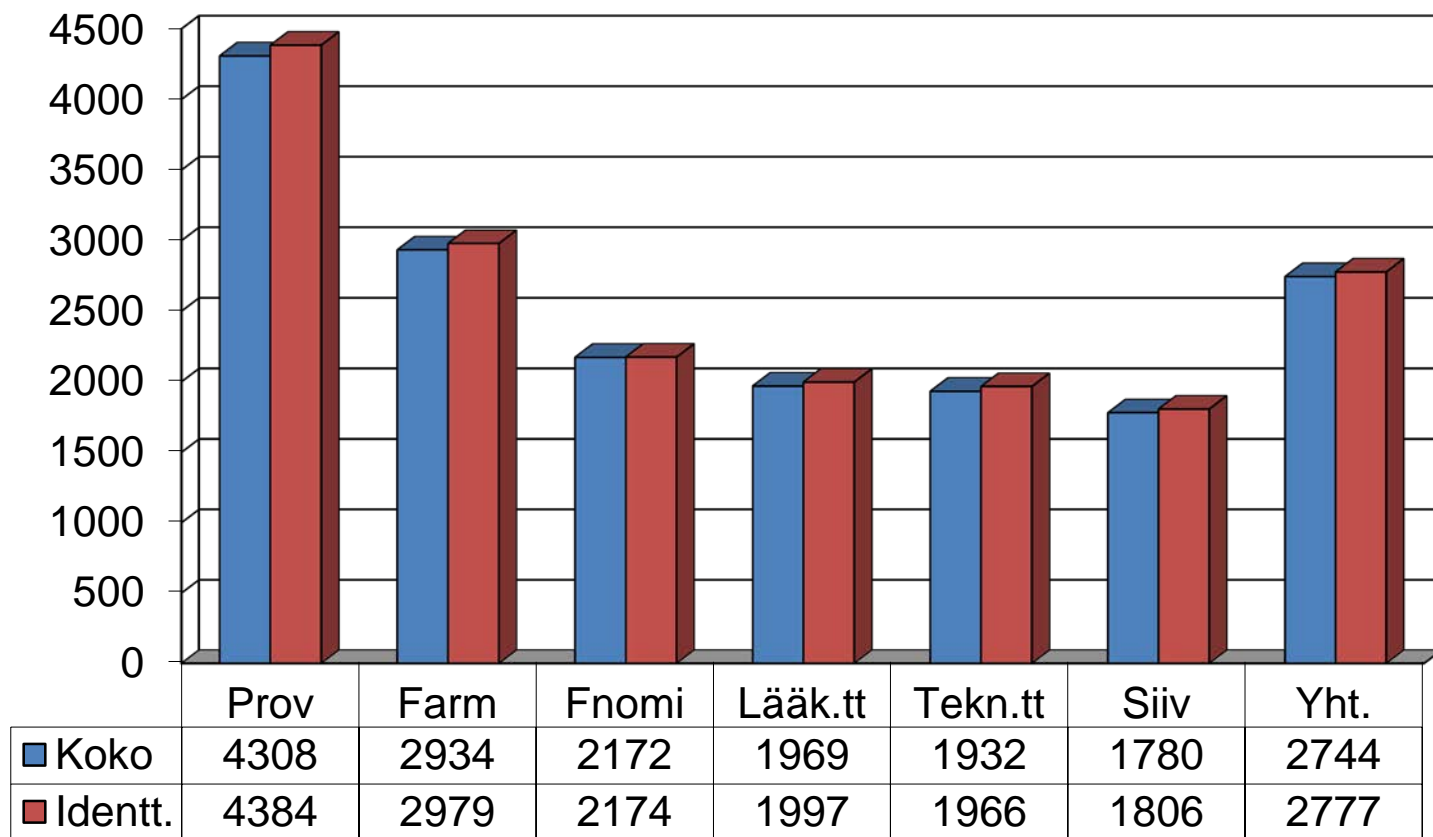


# Keskiansiot 10/11 ja 10/12 €/kk \*

Työaika vähintään 34 t/vko

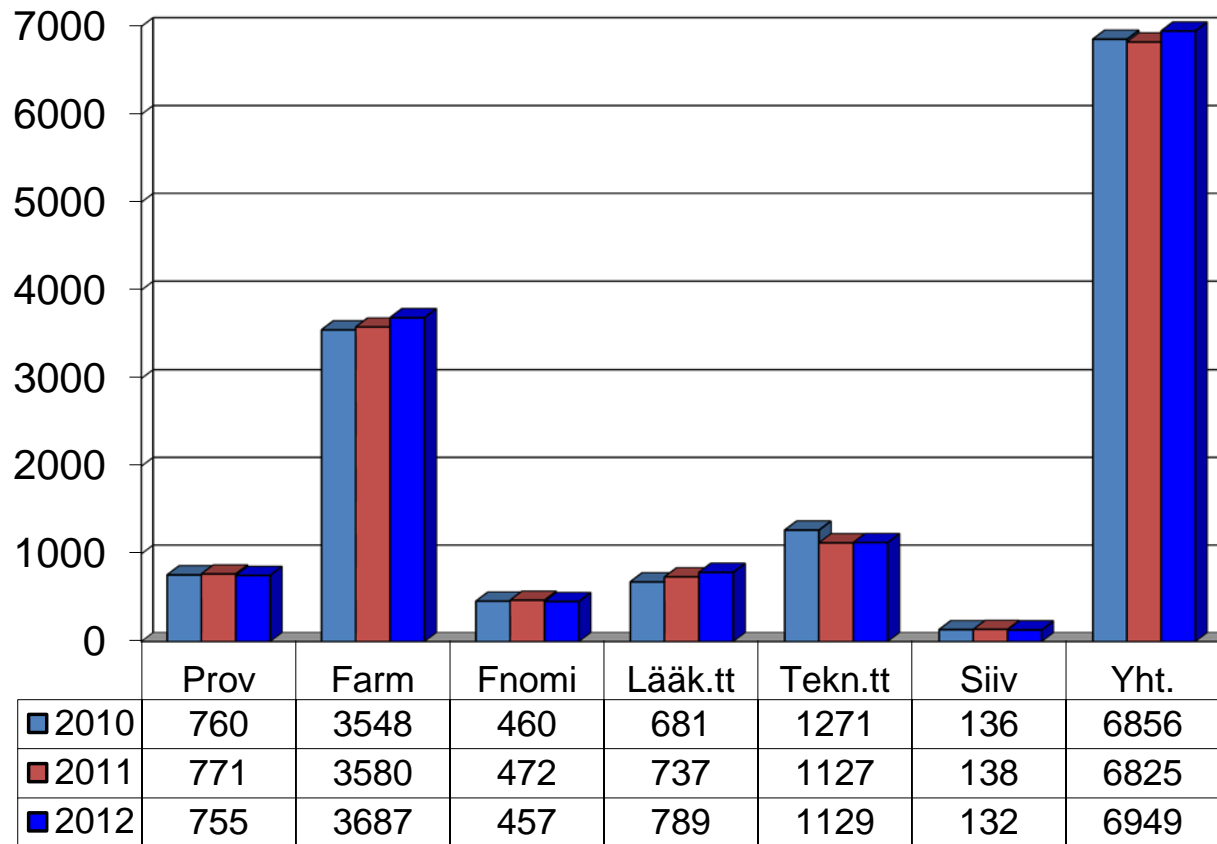


## Kokoaikaisten (38≥ t/vko) keskiansiot €/kk 10/2012 \*



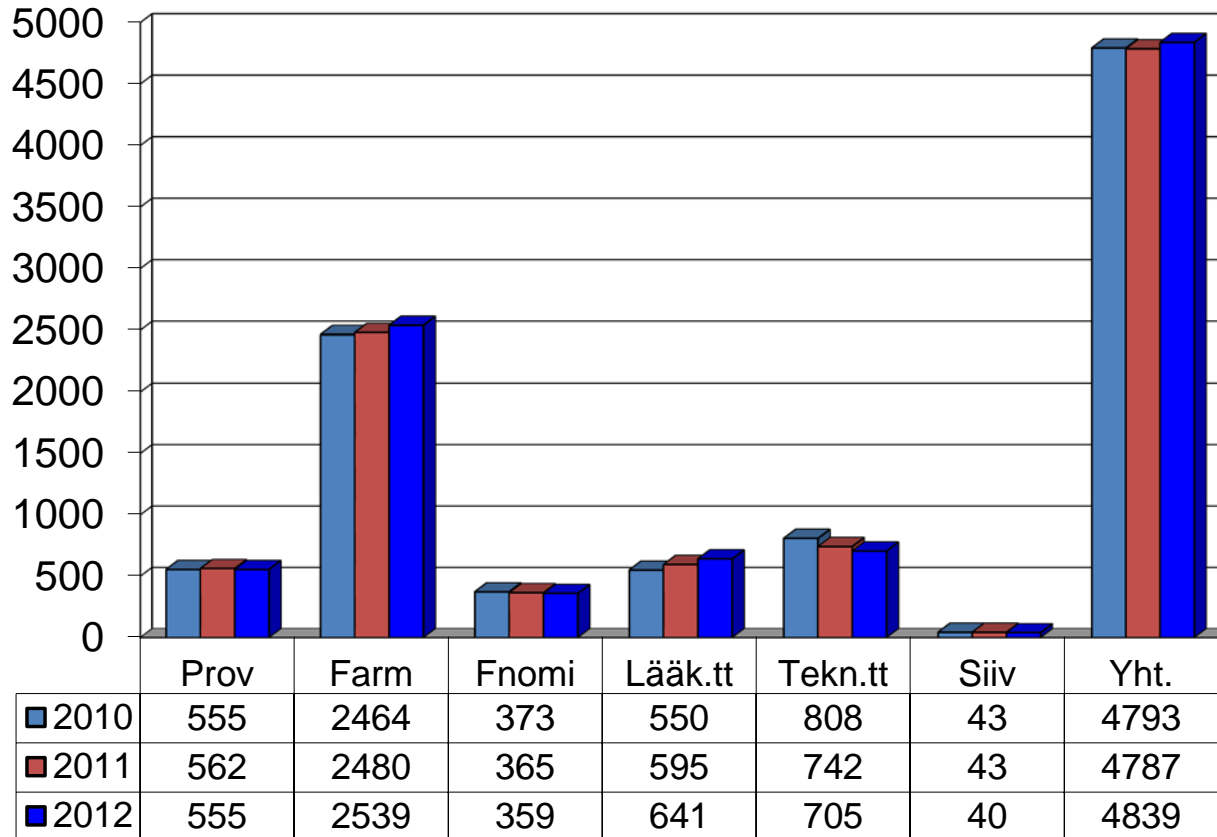
# Apteekkien henkilöstömäärä 10/10 - 10/12

## Koko- ja osa-aikaiset



# Kokoaikaisten henkilöstömäärä 10/10 - 10/12

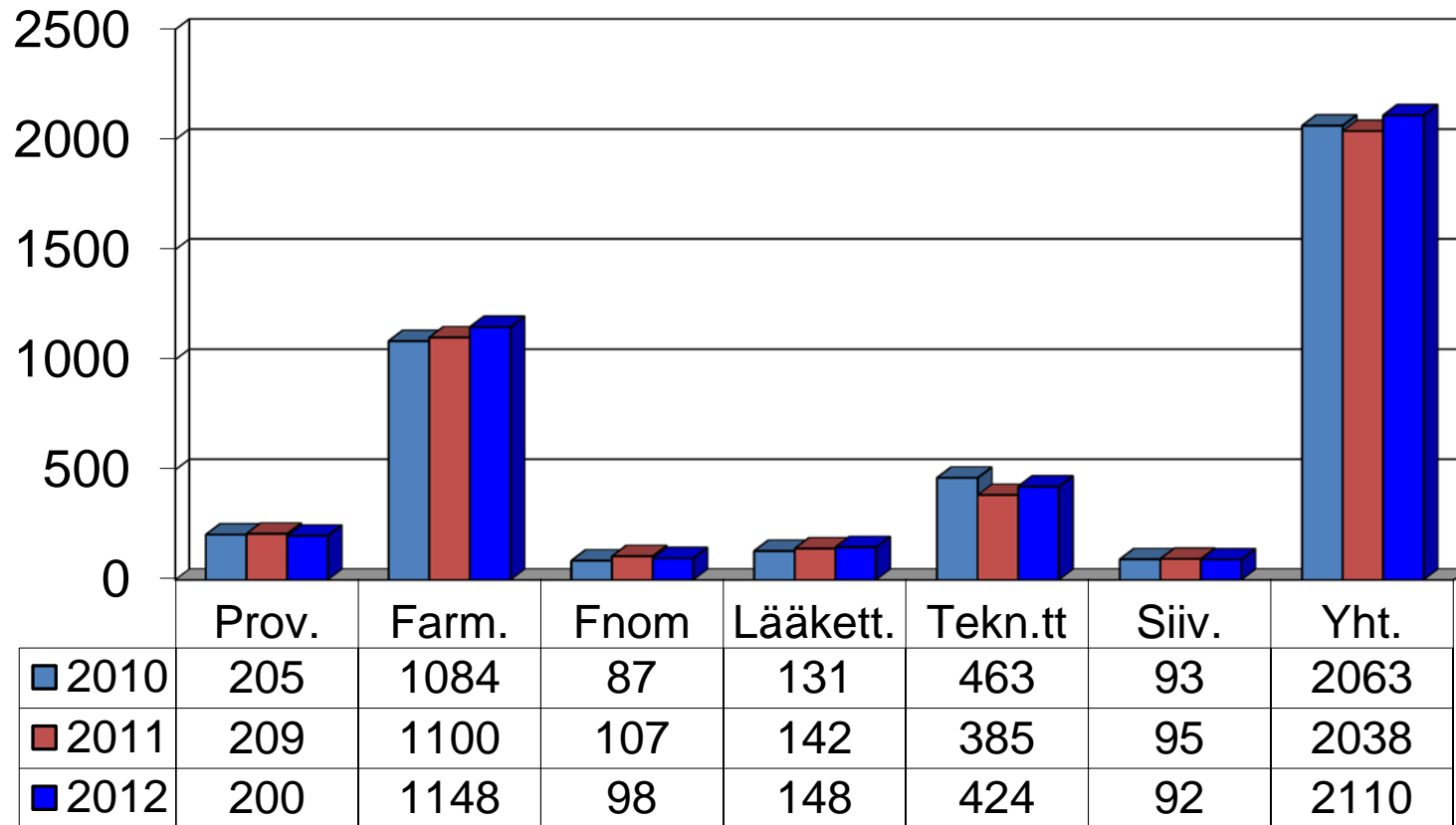
Työaika vähintään 34 t /vko





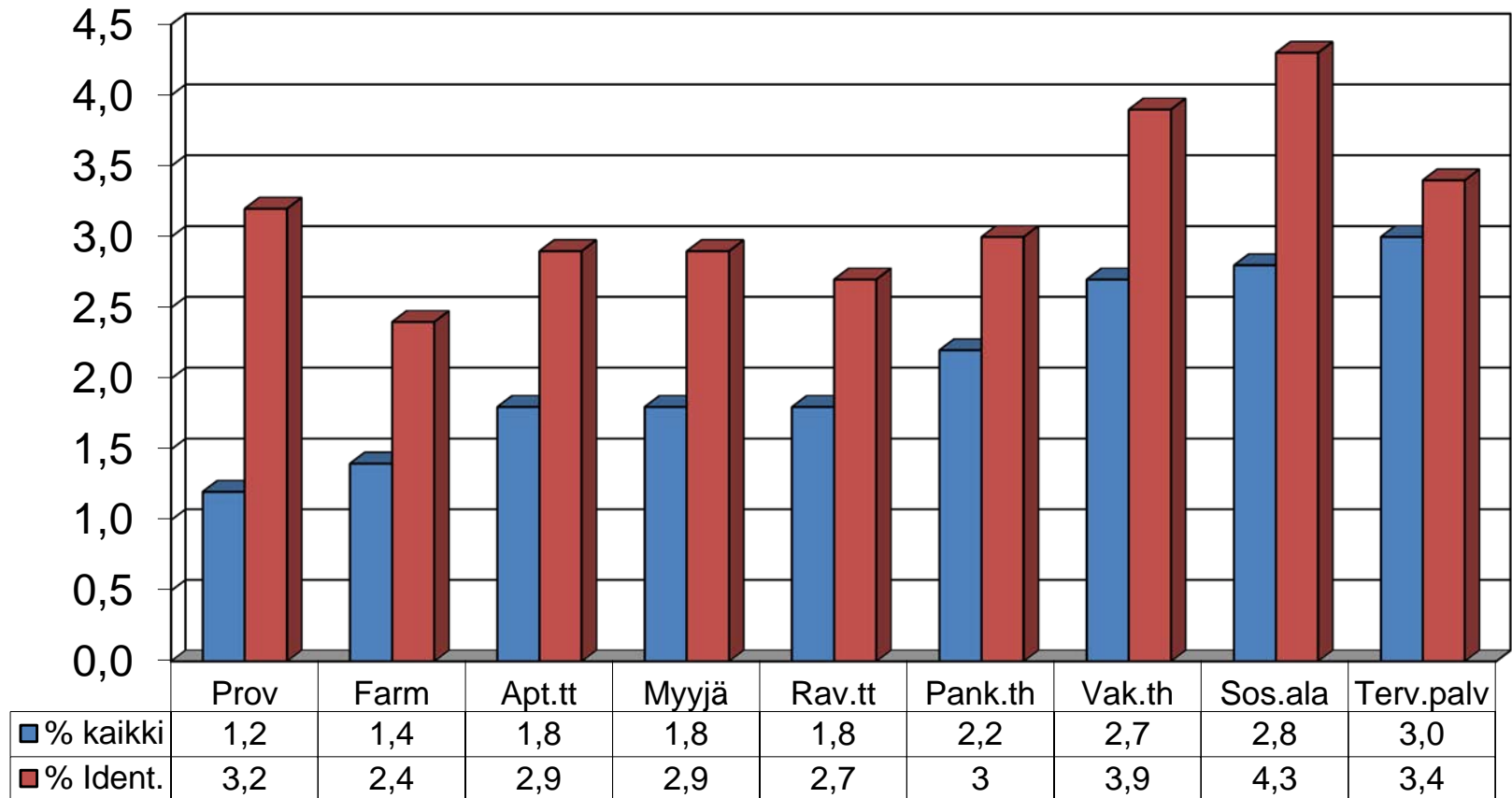
## Osa-aikaiset lkm 2010-2012, työaika alle 34t/vko

Osuus koko henkilöstöstä: 2010: 30,1 % 2011: 29,9 % 2012: 30,4 %



# Ansiokehitys eräillä palvelualoilla 10/11-10/12

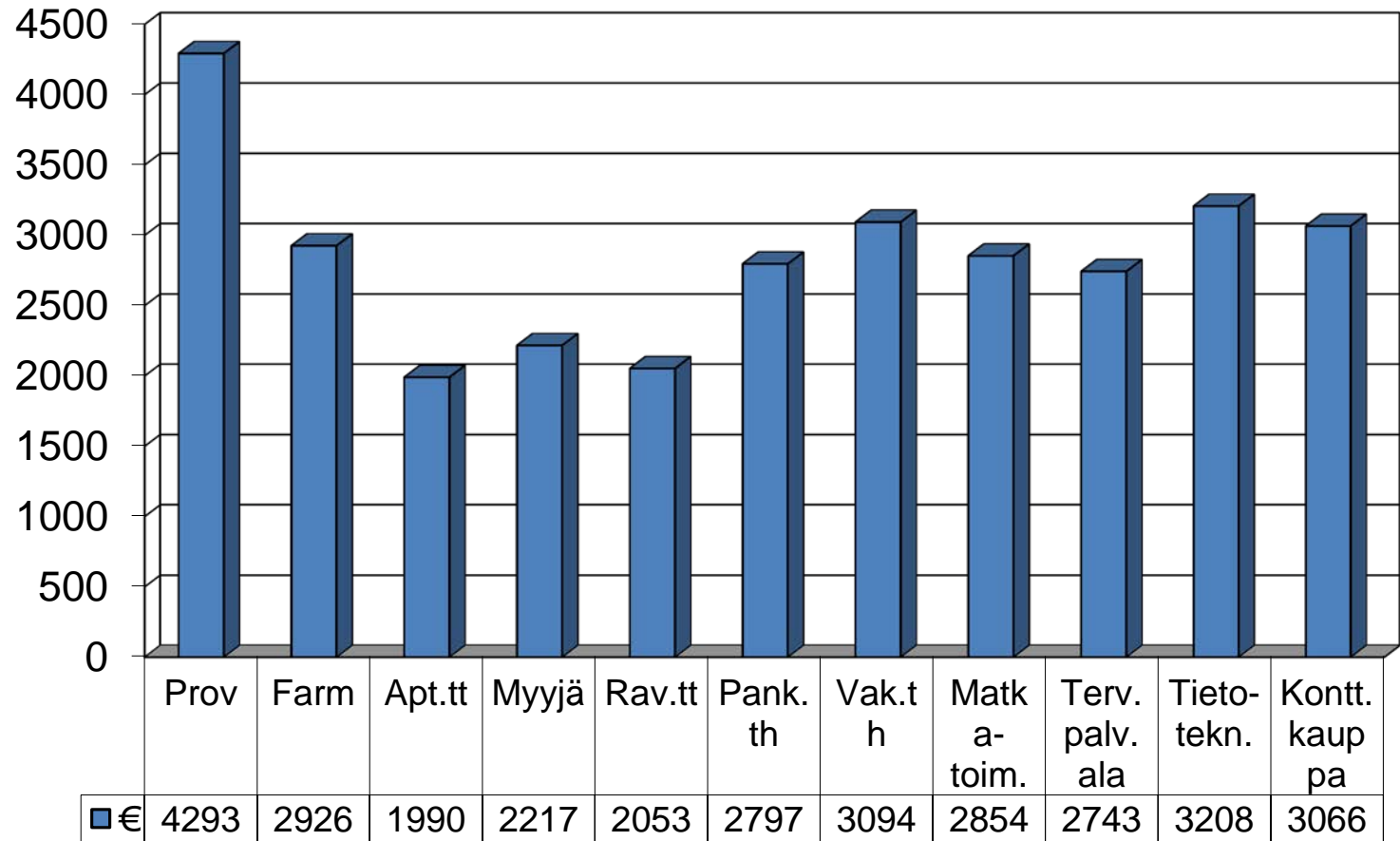
Työaika vähintään 34 t/vko



10

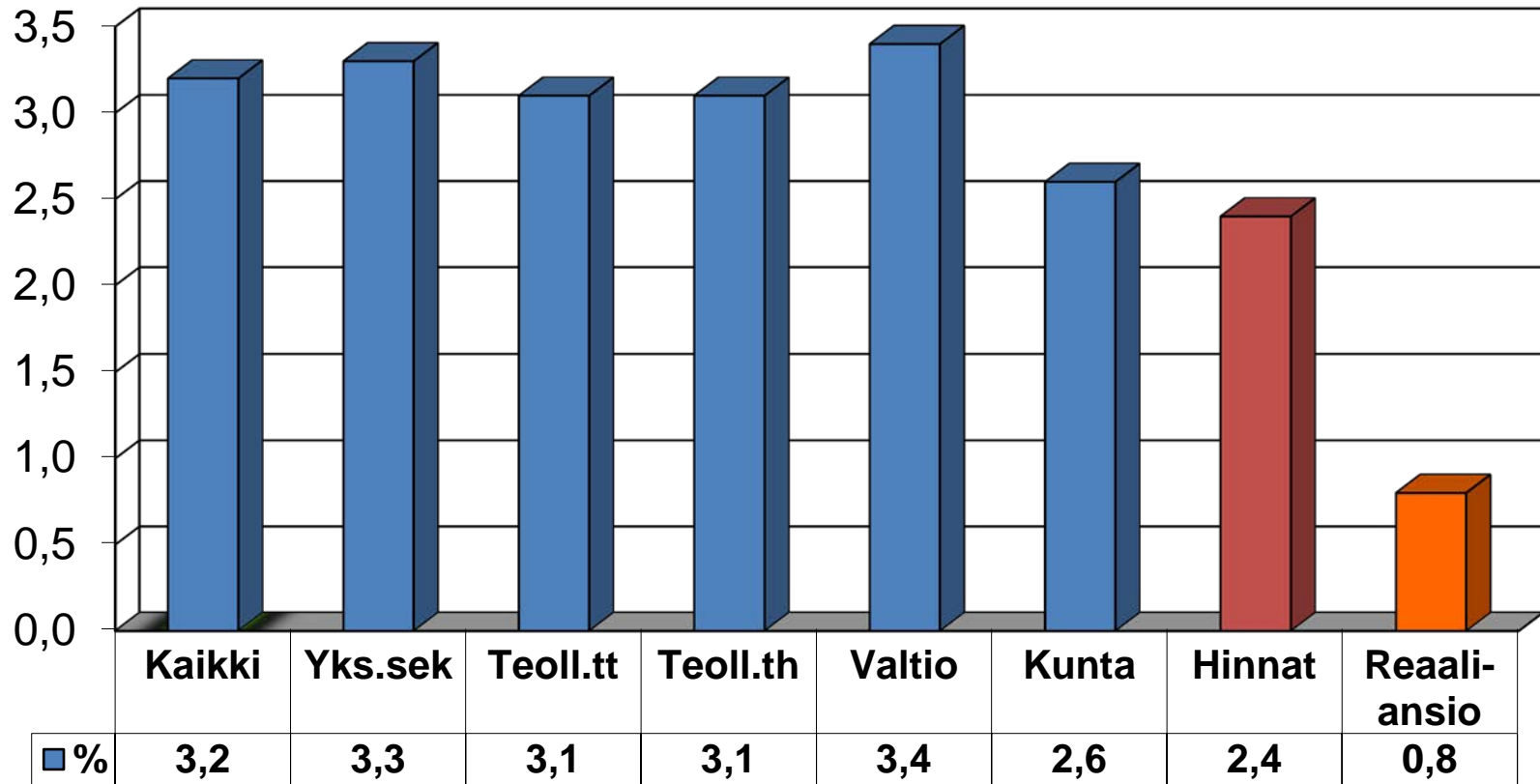
# Keskiansiot eräillä palvelualoilla 10/12 €/kk \*

Työaika vähintään 34t/vko



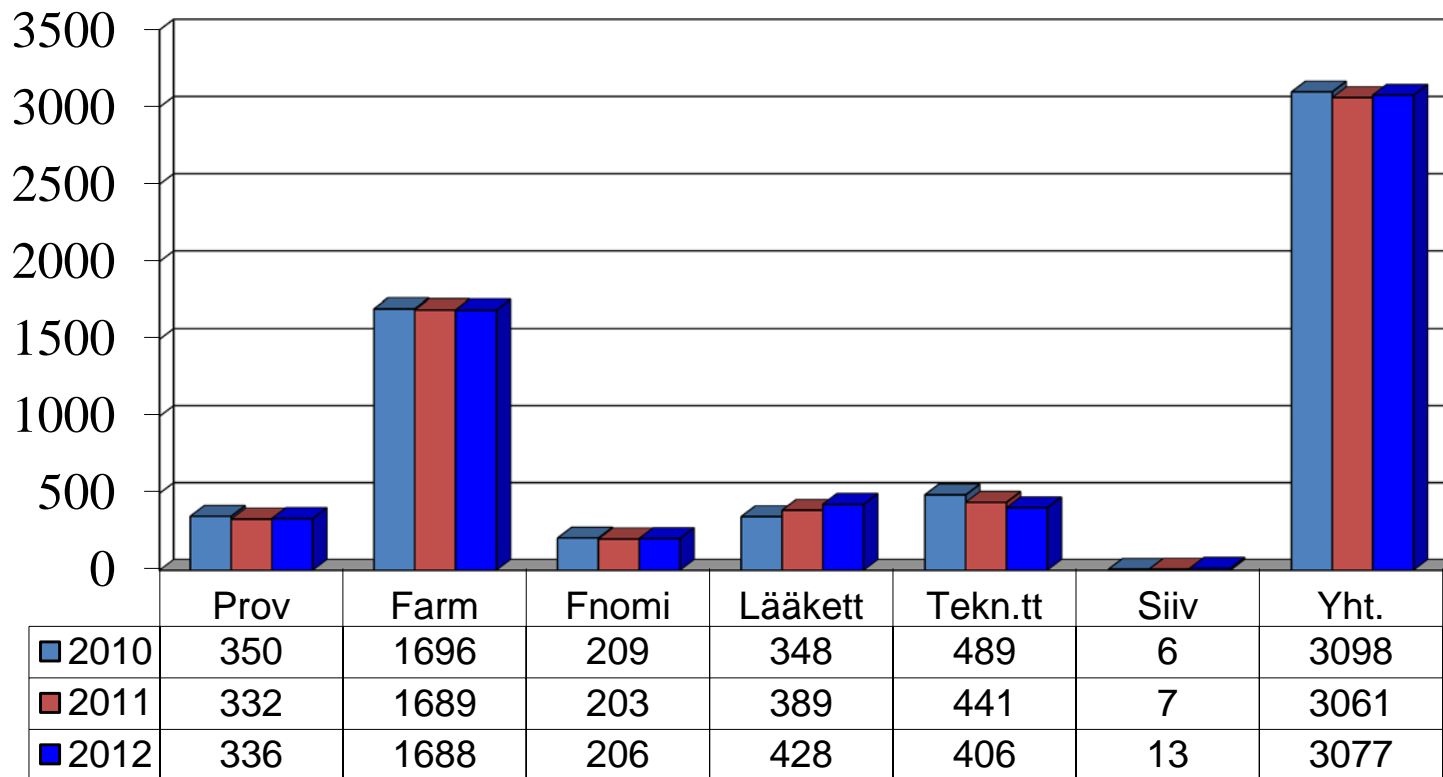
# Eri sektoreiden ansiokehitys IV/11-IV/12

## Ennakkotietoja



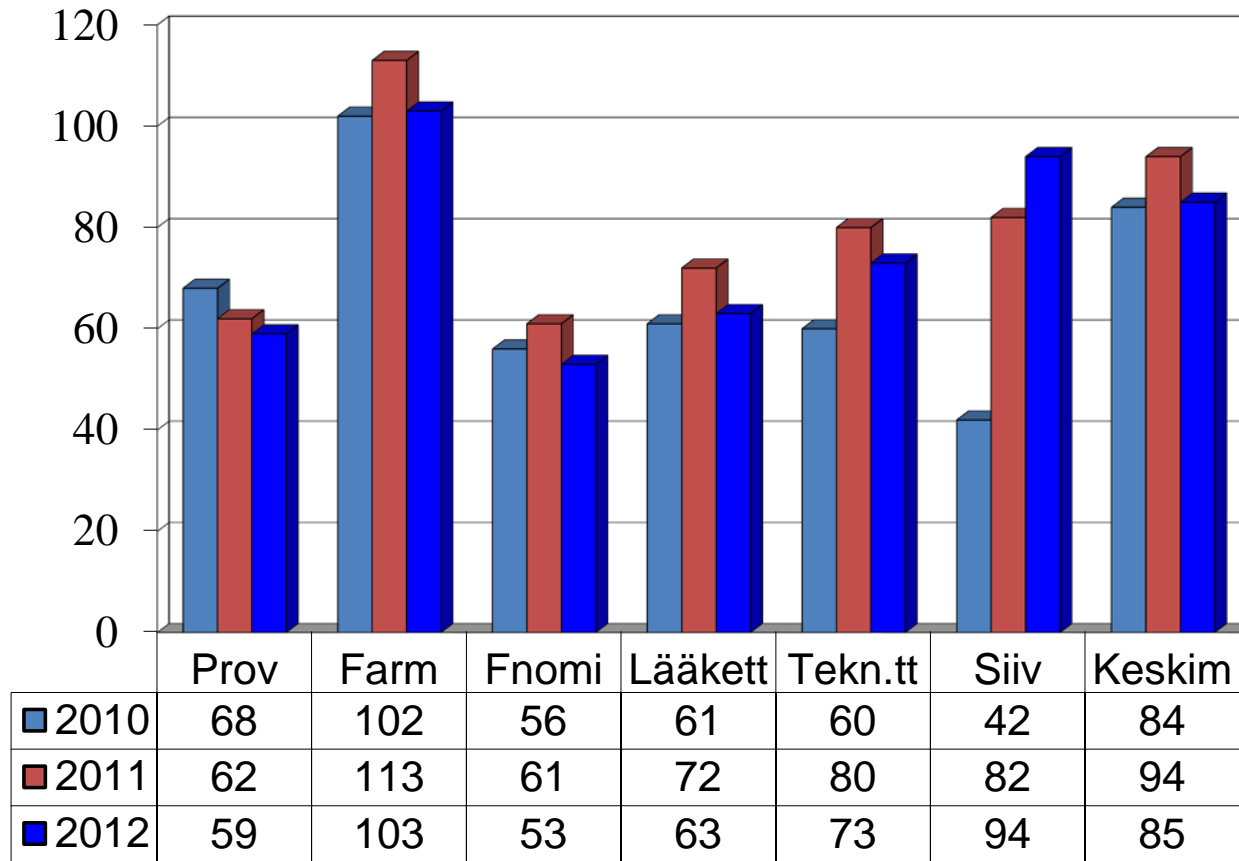
# Työaikalisiä saaneiden lukumäärät 2010-2012

Työaika vähintään 34t/vko

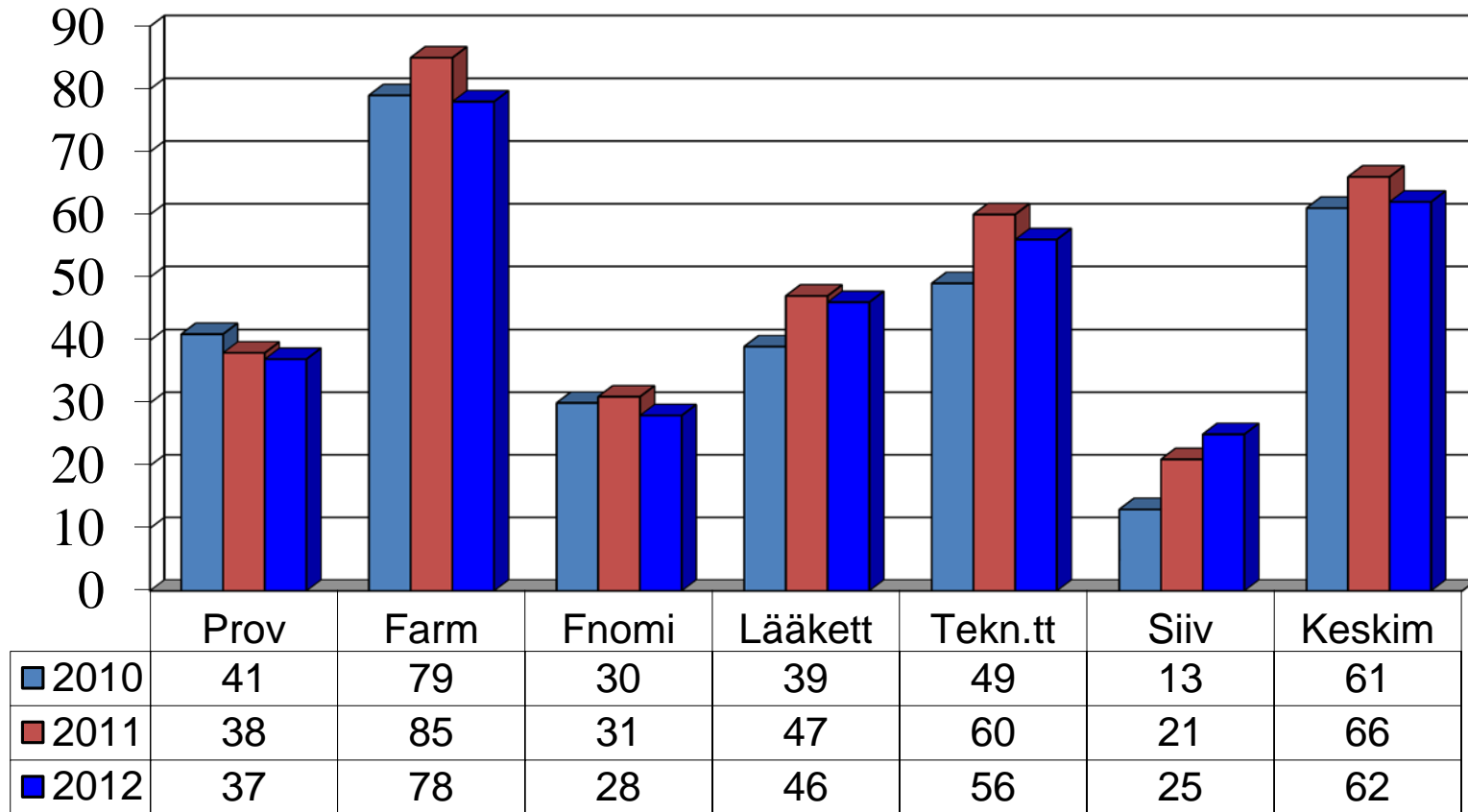


# Työaikalisät lisiä saaneilla €/kk 2010-2012

Työaika vähintään 34t/vko



## Työaikalisät keskimäärin €/kk, koko aineisto 2010-2012



## Viikkotyöaika 30 - 40 t/vko, henkilömäärät 10/2012

VTA	Prov.	Farm.	Fnom	Lääk.	Tekn.tt	Siiv.	Yht.
3000-3199	103	527	28	66	99	14	837
3200-3399	9	83	7	12	20	2	133
3400-3599	49	161	18	25	43	1	297
3600-3800	51	197	45	66	92	5	456
3801-4000	455	2181	296	550	570	34	4086
<b>Yht.</b>	<b>667</b>	<b>3149</b>	<b>394</b>	<b>719</b>	<b>824</b>	<b>56</b>	<b>5809</b>